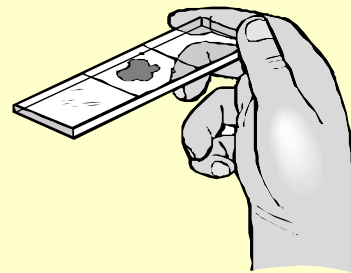


# ВАШИ ДЕЙСТВИЯ



## ПРИ обнаружении разлитой ртути

- ❖ Если ртуть оказалась разлитой в квартире, необходимо, чтобы она не в коем случае не попала на ковры, паласы, обои, мягкую мебель. Если же уберечься не удалось, спасатели ПСО смогут нейтрализовать загрязнение специальным раствором;
- ❖ Чем больше площадь разлитой ртути, тем сильнее испарение. Поэтому нужно как можно скорее собрать металл с пола, земли или асфальта, чтобы она не разбежалась на мелкие шарики, не была разнесена на подошвах и колесах машин;
- ❖ Если вы обнаружили небольшое количество разлившейся ртути – скажем из разбитого градусника, - нужно сразу же собрать блестящие капли резиновой грушей или щеткой в плотно закрывающуюся стеклянную банку;
- ❖ Не выливайте ртуть в раковину, унитаз, ведро или контейнер для мусора. Сдайте собранный металл спасателям;
- ❖ В любом случае, если вы нашли ртуть или похожее на нее вещество в доме или на улице, сообщите об этом в свое отделение милиции или оперативному дежурному ГОЧС г. Краснодара или административного округа, на территории которого это произошло.

## ПОМНИТЕ

- ❖ достаточно в небольшом помещении, где нет вентиляции, разбить всего один ртутный термометр и не провести тщательное обеззараживание – вероятность отравления не исключена.
- ❖ Отравления металлической ртутью происходят почти исключительно вследствие вдыхания ее паров. Пары ртути обладают чрезвычайно высокой токсичностью и относятся к 1 классу опасности, т.е. они в 100 раз токсичнее паров хлора и в 2000 раз токсичнее паров аммиака.

